



**S-KULTUR®**  
by WÖSTMANN

*für einen schönen  
Ort voller  
Geselligkeit!*

SPEISEN

*2019/2020*



**S-KULTUR**<sup>®</sup>  
by WÖSTMANN



**Daniel Wöstmann**  
Geschäftsführer

Liebe Kundinnen und Kunden,

Wir berühren unser Smartphone im Durchschnitt 2617 Mal pro Tag. Aufgrund der glatten Oberfläche des Handys sehnen wir uns nach Haptik im Wohnbereich, so die Trendforscherin Gudy Herder. Was das für uns bedeutet? Aufgebrochene, offene und raue Oberflächen, die zum Anfassen einladen, spielen eine neue Hauptrolle. Massivholz, Steingut und Metalle stillen bei uns die Sehnsucht nach Haptik. Die Welt wird im Medienzeitalter immer schneller und die Digitalisierung ist zur Selbstverständlichkeit geworden: Zuhause wünschen wir uns eine Oase der Ruhe, in der sich die Einzigartigkeit der Natur widerspiegeln soll. Wir sehnen uns nach Gesellschaft, guten Gesprächen und Geborgenheit. Es sind besonders die Möbel, die Ihrer Einrichtung Persönlichkeit verleihen. Das Design muss Ihrem persönlichen Geschmack entsprechen, die Qualität muss Ihren Ansprüchen genügen und der Nutzwert muss Ihren Wünschen zusagen.

Darum bieten wir Ihnen bei der **S-KULTUR** ein breites Spektrum an Esstischen und Stühlen für Ihren ganz persönlichen Geschmack – von klassisch eleganten Designs bis hin zu anspruchsvoll modernen Trends. Kreieren Sie nach Lust und Laune Ihr individuelles Einzelstück oder erschaffen Sie Ihren ganz persönlichen Wohnstil. Ein Leitmotiv vereint dabei alle Möbel der **S-KULTUR** und das ist unser Qualitätsanspruch. "Beste Materialien und eine hochwertige Verarbeitung garantieren ein hohes Maß an Wertigkeit."

Ich wünsche Ihnen nun viel Spaß beim Entdecken unserer/Ihrer Essplatz-Konzepte.

Herzlichst

Ihr

Daniel Wöstmann

PS: Noch mehr Informationen und Fotomaterial zu unseren Modellen finden Sie im Internet unter:

**[www.s-kultur.org](http://www.s-kultur.org)**.



# Inhalt

<b>Unternehmen</b>	4
<b>Qualität</b>	6
<b>Nachhaltigkeit</b>	8
<b>Esstische</b>	
Natural Arts	10
Fluid	22
Classic	30
Modular	34
Profil	38
Atelier	42
Craft	46
Fint	50
Rondo	54
beWing	58
<b>Stühle</b>	
Sina [inkl. Bank]	62
Kathi	68
Lotta	70
Craft [inkl. Bank]	72
Jana	76
Anja	78
Nina	80
Zoe	82
Fluid	84
Classic	86
Mia	88
Louise	90
Betty	92
<b>Sonstiges</b>	
Materialkunde	94
Material- und Pflegehinweise	96
Weitere Kollektionen	100





*Qualität ist das  
Produkt der  
Liebe zum Detail.*

Andreas Tenzer, deutscher Philosoph und Pädagoge



Dieses Zitat beschreibt unsere Firmenphilosophie und den damit verbundenen Qualitätsanspruch ziemlich genau. Jeden Tag verarbeiten wir hochwertige Materialien durch den Einsatz von moderner Fertigungstechnologie mit viel Leidenschaft und handwerklicher Präzision zu außergewöhnlichen Möbelstücken. Das dabei verwandte Holz kommt aus einer nachhaltigen Forstwirtschaft, sodass nur verbraucht wird was auch nachwächst. Die verbaute Beschlagstechnologie (z.B. bei den Auszugstechniken der Esstische) zeichnet sich durch Langlebigkeit, Bedienerfreundlichkeit und ein hohes Maß an Laufkultur aus. Die von uns verwandten Oberflächen und Bezugsmaterialien sind bei richtigem Gebrauch extrem belastbar und alltagstauglich. Durch intelligente Konstruktionen ist eine enorme Stabilität unserer Möbel gewährleistet. Von diesen Vorteilen sollten Sie sich am Besten selbst überzeugen. Für uns gehören dazu aber auch die Beratung und der Service rund um die Möbel selbst. Auch hier setzen wir Maßstäbe. Sollten die Berater/innen bei unseren Fachhandelspartnern einmal nicht weiter wissen, oder der umfangreiche Typenplan nicht die optimale Lösung bieten, steht Ihnen unsere Service-Hotline mit Rat und Tat zur Seite. Gerne erarbeiten wir gemeinsam, schnell und unkompliziert Konzepte um Ihre Wünsche bestmöglich erfüllen zu können.



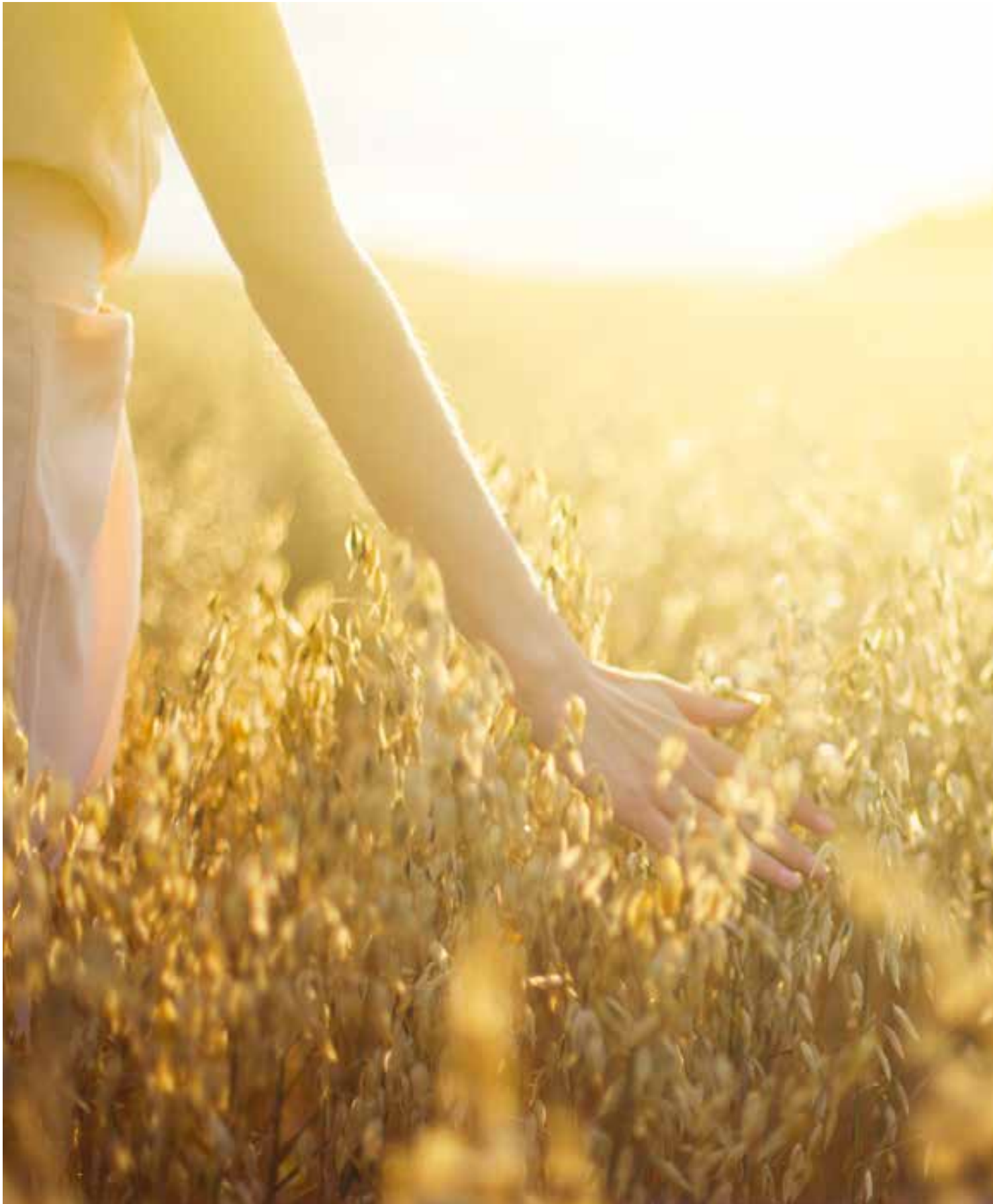
*Genießen Sie das  
Glück von unbeschwertem  
Momenten.*

**Verlangen Sie darum immer das Beste, kompromisslos gut und Ihren Wünschen entsprechend:**


- Markenqualität für höchste Wertigkeit und maximale Langlebigkeit
- Hölzer der Handelsklasse 1A für naturgesundes Speisen
- Zeitgemäße Bezugsmaterialien mit alltagstauglichen Produkteigenschaften
- Hochwertige Auszüge für einen optimalen Bedienkomfort
- Grenzenlose Planungsvielfalt für eine größtmögliche Individualität
- Dauerhaft schützende Oberflächenveredelung für einen geringen Pflegeaufwand
- Hochwertige Polsterungen bei unseren Sitzmöbeln für einen perfekten Sitzkomfort
- Intelligente Konstruktionen garantieren eine optimale Standfestigkeit
- Um an dieser Stelle nur einige der vielen Vorteile zu nennen











*Alles, was gegen die  
Natur ist, hat auf  
Dauer keinen Bestand.*

Charles Darwin

Als eine der führenden deutschen Möbelmarken stehen wir in der Verantwortung die Natur für kommende Generationen zu schützen. Deshalb werden unsere Massivhölzer ausschließlich aus nachhaltiger Forstwirtschaft gewonnen. Das bedeutet: Es darf maximal nur so viel Holz gefällt werden, wie nachwächst. Wichtig ist ebenfalls, dass der richtige Wechsel von jungen und alten Bäumen den Wald gesund und vital hält. Auch bei der Verarbeitung hat der Umweltschutz für uns oberste Priorität. Alle Oberflächen sind schadstofffrei und entsprechen der europäischen DIN-Norm 71, die die Unbedenklichkeit und Sicherheit von Kinderspielzeug definiert. Zudem sind fast alle Oberflächen farbneutral, sodass den Hölzern der Handelsklasse 1A nichts von seiner ursprünglichen Schönheit verloren geht. Vielmehr unterstreicht es die Natürlichkeit und Wärme Ihres neuen Traummöbels. Da jeder geerntete Baum in Wuchs und Struktur einmalig ist, erhalten Sie echte Unikate aus der Natur. Kein Möbelstück gleicht dem anderen, jedes ist in seiner Schönheit einmalig. Auch nach seiner Verarbeitung lebt dieser faszinierende Naturwerkstoff weiter. Trotz der massivholzgerechten Verarbeitung sind ein Maß an Ausdehnung und Zusammenziehen sowie gewisse Maßtoleranzen bei den vollmassiven Bauteilen nicht zu vermeiden. Wir verstehen dies als Echtheitszertifikat der Natur. Auch unsere Echtholz Furniere werden mit größter Sorgfalt ausgewählt und zusammengesetzt. Dabei wird stets darauf geachtet, dass die einzelnen Furnierstreifen je nach Holzart und den damit verbundenen Kriterien bestmöglich zueinander passen, sodass ein natürliches Gesamtbild entsteht. Alle Trägerplatten, wie Spanplatten, mitteldichte Faserplatten oder Sperrholzplatten, sind selbstverständlich von höchster Güte und Qualität. Zudem sind auch hier alle Inhaltsstoffe nach den strengen, europäischen DIN- und EU-Normen auf gesundheitliche Unbedenklichkeit geprüft. Ein weiterer Vorteil ist die Formtreue. Anders als bei Massivholzplatten findet bei Furnierplatten so gut wie kein "Arbeiten" statt. Zudem gibt es Hölzer, die aufgrund ihrer Recourcenknappheit als Massivholzplatten nicht zu vertreten sind.



Esstisch **NATURAL ARTS** Tischplatte Räucherlärche [Q/L: Räucherlärche gehackt, gerade] | Gestell C | Sessel **SINA 3 SLIM** [Bezug: Vintage taupe / Holzummantelung Nussbaum]

# Kunstwerke der Natur.

Schon seit längerem hält sich der alpine Wohnstil als Einrichtungstrend. Doch wie zaubert man aus einer Großstadt-Wohnung ein Chalet-Paradies? Wir wissen die Antwort: **NATURAL ARTS**. Durch unsere innovative Fertigungstechnologie lassen wir echte Kunstwerke aus Holz entstehen. In einem aufwändigen Produktionsverfahren, werden durch Prägestempel besondere Oberflächenstrukturen erzeugt, die im weiteren Produktionsprozess zu harten, strapazierfähigen Oberflächen verarbeitet werden (siehe Seite 14). Diese sogenannten Prägeplatten sind zudem besonders standfest und formstabil. Ein idealer Werkstoff für Tischplatten. Zur Auswahl stehen Ihnen sechs verschiedene Holzarten, bei denen Sie jeweils zwischen zwei Prägungen wählen können. Bei "Wildecke sägerau" und bei "Burned Wood" bieten wir Ihnen "en top" zwei Kantenausführungen in Rindenoptik bzw. "Smooth bark" (siehe Seite 14/15). Die sechs möglichen Gestellvarianten (siehe Seite 18/19) runden Ihre Auswahl ab. Für welche Komposition Sie sich auch entscheiden, ein echtes Unikat aus der Natur ist Ihnen gewiss.

Erhältlich in

Ausführungen Tischplatten [mit Natur-Effekt-Lack Oberfläche]

Q: Querkante | L: Längskante



**Wildecke** [sägerau]

Q: Hirnholz  
L: Wildecke sägerau, gerade



**Wildecke** [gehackt]

Q / L: Wildecke  
gehackt, gerade



**Wildecke** [sägerau]

Q: Hirnholz  
L: Rinde, gerade



**Wildecke** [sägerau]

Q: Hirnholz  
L: Rinde, Baumkante



**Mooreiche**

Q: Hirnholz  
L: Mooreiche, gerade



**Eiche Altholz**

Q: Hirnholz  
L: Eiche Altholz, gerade



**Eiche Altholz** [gehackt]

Q/L: Eiche Altholz  
gehackt, gerade



**Räucherlärche**

Q: Hirnholz  
L: Räucherlärche, gerade



**Räucherlärche** [gehackt]

Q/L: Räucherlärche  
gehackt, gerade



**Mooreiche** [gehackt]

Q/L: Mooreiche  
gehackt, gerade



**Wildecke verwittert**

Q: Hirnholz  
L: Wildecke verwittert, gerade



**Wildecke verwittert** [gehackt]

Q/L: Wildecke verwittert  
gehackt, gerade



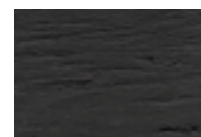
**Burned Wood**

Q/L: Burned Wood,  
gerade



**Burned Wood**

Q: Burned Wood  
L: Smooth bark, gerade



**Burned Wood** [gehackt]

Q/L: Burned Wood  
gehackt, gerade

Unsere Tischplattenmuster finden Sie im Fachhandel in unmittelbarer Nähe eines Esstisches aus der **NATURAL ARTS** Baureihe. So können Sie eine bessere Vorstellung über die alternativen Möglichkeiten, neben den in der Ausstellung platzierten Varianten, entwickeln. Einfach im Möbelhaus in Ihrer Nähe vorbeischaun. Wo genau Sie uns finden, erfahren Sie auch in unserem Händlerverzeichnis unter [www.s-kultur.org](http://www.s-kultur.org).

# Hütten-feeling erhält Einzug.

Was früher noch als fehlerhaft galt, ist heute der große Trend: Möbel aus Holz mit dicken Astlöchern, Rissen, Rinde und vor allem Holz mit auffälligen Prägungen und Strukturen sind so beliebt wie nie zuvor. Wer diesen Look so liebt wie wir, ist bei **NATURAL ARTS** genau richtig.

Angefangen bei der Auswahl an unterschiedlichen Tischplatten bis hin zu den verschiedenen Gestellvarianten, ermöglicht Ihnen unsere Modellreihe **NATURAL ARTS** eine große Auswahl an Gestaltungsmöglichkeiten. Das außergewöhnliche Tischplatten-Design vermittelt Ihnen den Eindruck, Sie säßen an einem original gealterten und unbehandelten Stück Massivholz. Je individueller Ihre Wünsche, desto besser. Sehen Sie einfach selbst.

Estisch **NATURAL ARTS** Tischplatte Burned Wood  
[Q: Burned Wood / L: Smooth bark, gerade] | Gestell B

Sessel **CRAFT 2**  
[Bezug Sitzfläche: Cashmere nightgrey / Bezug Rücken: Masada anthrazit]



Unsere neuen Liebhaberstücke von **NATURAL ARTS** mit Ihren außergewöhnlichen Tischprofilen.



Esstisch **NATURAL ARTS** Tischplatte Eiche Altholz gehackt [Q/L: Eiche Altholz gehackt, gerade] | Gestell D



Stuhl **CRAFT 1** [Bezug Sitzfläche: Cashmere nightgrey / Bezug Rücken: Masada anthrazit]

Bank **CRAFT 2** [Bezug Sitzfläche: Cashmere nightgrey / Bezug Rücken: Masada anthrazit]

# Ein Hauch Alpenromantik.

Bis zu 30 Furnierlagen werden mit unvorstellbarer Kraft auf einen hochwertigen Holzwerkstoff aufgepresst. Der jeweilige Prägestempel bestimmt dabei die authentische Oberflächenstruktur der Tischplatte. Natürlich anmutende Materialien und Farben machen dieses Tischsystem zu einem echten Highlight des alpinen Wohnstils. Durch unterschiedliche Tischplattenprofile, angefangen bei "Hirnholz", über "Smooth bark" und "gehackt", bis hin zur "Baumkante", erzeugen Sie eine jeweils mildere oder rustikalere Optik der Tischoberflächen. So entstehen spannenden Kontraste in einer authentischen Massivholzoptik. Hier ist für jeden das Richtige dabei.



**Tischplatte Burned Wood** [Q: Burned Wood / L: Smooth bark, gerade]



**Tischplatte Räucherlärche gehackt** [Q/L: Räucherlärche gehackt, gerade]



**Tischplatte Wildeiche verwittert** [Q: Hirnholz / L: Wildeiche verwittert, gerade]



**Tischplatte Wildeiche sägerau** [Q: Hirnholz / L: Rinde, gerade]

Abb. rechts: **Tischplatte Wildeiche sägerau**  
[Q: Hirnholz / L: Rinde, Baumkante]





**Wildeiche** [sägerau]

Q: Hirnholz / L: Wildeiche sägerau, gerade



**Wildeiche** [gehackt]

Q / L: Wildeiche gehackt, gerade



**Wildeiche** [sägerau]

Q: Hirnholz / L: Rinde, gerade



**Wildeiche** [sägerau]

Q: Hirnholz / L: Rinde, Baumkante



**Eiche Altholz**

Q: Hirnholz / L: Eiche Altholz, gerade



**Eiche Altholz** [gehackt]

Q/L: Eiche Altholz gehackt, gerade



**Räucherlärche**

Q: Hirnholz / L: Räucherlärche, gerade



**Räucherlärche** [gehackt]

Q/L: Räucherlärche gehackt, gerade



**Mooreiche**

Q: Hirnholz / L: Mooreiche, gerade



**Mooreiche** [gehackt]

Q/L: Mooreiche gehackt, gerade



**Wildeiche verwittert**

Q: Hirnholz / L: Wildeiche verwittert, gerade



**Wildeiche verwittert** [gehackt]

Q/L: Wildeiche verwittert gehackt, gerade



**Burned Wood**

Q/L: Burned Wood, gerade



**Burned Wood**

Q: Burned Wood / L: Smooth bark, gerade



**Burned Wood** [gehackt]

Q/L: Burned Wood gehackt, gerade

*Welche Tischplatte  
ist die Richtige?*

## TISCHSYSTEM - NATURAL ARTS -

Esstisch **NATURAL ARTS** Tischplatte Wildeiche sägerau  
[Q: Hirnholz / L: Rinde, Baumkante] | Gestell A  
Stuhlsystem **LOTTA** [Variante 4 / Gestell C / Bezug Sitzfläche:  
Alexia whale / Bezug Rücken: Masada dunkelgrau]



Für die Naturliebhaber unter uns genau das Richtige – die **NATURAL ARTS** Wildeiche Tischplatte, mit Querkante Hirnholz, ist mit einer Längskante "Rinde, Baumkante" und "Rinde, gerade" erhältlich.





# Zentimetergenau planbar.

Schon seit längerem hält sich der alpine Wohnstil als Einrichtungstrend. Wer sich für diesen Stil entscheidet, der entscheidet sich für ein ursprüngliches und gemütliches Interieur. Dabei ist der alpine Stil in verschiedenen Ausführungen umzusetzen – von puristisch bis hin zu traditionell. Dieses Tischsystem ist ein Statement für jeden Raum. Der besonders rustikale Charme verleiht Ihrem Zuhause die gewünschte alpine Note. Kombinieren Sie mit **NATURAL ARTS** nach Belieben und planen Sie zentimetergenau in Ihre vier Wände.

## Maßanfertigungen für das Tischsystem **NATURAL ARTS**:

Länge	Breite*
160 bis 240 cm	100 oder 110 cm

\* Bei Tischplatten mit der Längskante „Rinde, Baumkante“ variiert die Breite im Verlauf der Tischlänge. Diese Maßschwankungen sind auf die unterschiedlichen Radien im Baumkantenverlauf zurückzuführen. Die Breiten 100 bzw. 110 cm beziehen sich in diesem Falle auf die breiteste Stelle der Tischplatte.



Esstisch **NATURAL ARTS** Tischplatte Wildeiche sägerau [Q: Hirnholz / L: Rinde, gerade] | Gestell B  
Sessel **SINA 3** | Bank **SINA 2** [Bezug: Vintage taupe / Sitzkissen: Coco beige / Holzmantelung Wildeiche]

# Das Ergebnis Ihres Geschmacks.

Mit der Auswahl einer Tischplatte ist der erste Schritt zu Ihrem Wunschtisch getan. Entscheiden Sie nun, welche der sechs Gestellvarianten Ihr persönlicher Favorit ist. Alle Gestelle sind in "schwarz strukturgepulvert" erhältlich. Die Varianten A und C bekommen Sie zusätzlich in Edelstahloptik.



**Gestellvariante B**  
schwarz strukturgepulvert



**Gestellvariante C**  
schwarz strukturgepulvert



**Gestellvariante A**  
schwarz strukturgepulvert



**Gestellvariante C**  
Edelstahloptik



**Gestellvariante A**  
Edelstahloptik



S-KULTUR  
DESIGN



**Gestellvariante D**  
schwarz strukturgepulvert

# Ein echtes Highlight unter den Esstischen.

Ein absoluter Hingucker – Das rustikale, imposante Esstisch-Design, kombiniert mit dem eleganten **SINA**-Sessel oder auch wahlweise dem modernen **LOTTA**-Stuhl, bilden eine gelungene Symbiose. Diese filigranen Stuhl-Silhouetten bilden ein ruhiges Gegenstück zu den rustikalen Prägeplatten von **NATURAL ARTS**. Dank des Verzehrs auf Zargen profitieren Sie von der vollen Bein- bzw. Armlehnenfreiheit bei den Sesseln.



Esstisch **NATURAL ARTS** Tischplatte Wildeiche verwittert [Q:Hirnholz / L: Wildeiche verwittert, gerade] | Gestell A  
Stuhlsystem **LOTTA** [Variante 3 / Gestell B / Bezug: Sky sahara]





Esstisch **NATURAL ARTS** Tischplatte Mooreiche [Q: Hirnholz / L: Mooreiche, gerade] | Gestell C  
Schwinger **SINA 4** [Bezug: Alexia schlamm]



ESSTISCH - FLUID -



# Eine Symbiose aus Tradition und Zeitgeist.

Hier ist der Name Programm. **FLUID** zu Deutsch "fließend", steht für den konzeptionellen Leitfaden dieser Kollektion. Durch eine anspruchsvolle Verarbeitung und ein intelligentes Design werden fließende und elegante Tischformen aus Massivholz, in Verbindung mit einer präzisen und innovativen Fertigungstechnologie, erzeugt. So entstehen echte Meisterwerke aus Holz. Beeindruckende, massivholzgerechte Detaillösungen prägen das Erscheinungsbild der Modellreihe **FLUID**.

Der elegante **FLUID 1** ist ein Paradebeispiel seiner Baureihe. Der moderne Esstisch sorgt durch ein außergewöhnliches, geschwungenes Kreuzgestell für einen zeitgemäßen Wohnflair – sowohl für einen urbanen als auch ländlichen Wohnraum. Durch das verwandte Massivholz ist dieser Esstisch auch durchaus traditionell angesiedelt. Die ausdrucksstarke Bohleneiche wirkt hierbei wie ein "lebendiges" Stück Natur und versprüht den Charme von urwüchsiger Natürlichkeit. Für diejenigen die eine gediegene Holzsortierung favorisieren, bietet sich auch die Möglichkeit diesen Esstisch in unserer ruhigen Wildeiche auszuwählen.



Erhältlich in

Ausführungen Hölzer



Wildeiche massiv  
[soft gebürstet]  
Natur-Effekt-Lack



Bohleneiche  
[soft gebürstet]  
Natur-Effekt-Lack

Als Korpusmöbel empfehlen wir unsere hochwertigen Modellreihen **SINEO** oder **DURBAN** aus der **WÖSTMANN MARKENMÖBEL** Kollektion. Durch die traditionelle und doch moderne Anmutung sowie gleichen Materialien, ergänzt sich dieses Modell perfekt zu den Tischen und Sitzmöbeln von **FLUID 1**.

*Filigrane Optik,  
filigrane Technik.*



Dieser Esstisch sieht mit seinem außergewöhnlichen Untergestell und seinem leichten Tischplattenprofil nicht nur richtig gut aus, er wächst auch mit Ihren Anforderungen. Über einen optionalen Synchronauszug und der innenliegenden Einlegeplatte, lässt sich der Esstisch kinderleicht um 50 cm verlängern.







Esstisch **FLUID 1**  
 Stuhl **FLUID 1** [Bezug: Nexus schlamm]  
 Beimöbel **SINEO**



**Maßübersicht für den Esstisch FLUID 1 mit optionalem Synchronauszug**

Länge	160 cm	180 cm	200 cm
Breite	95 cm	■	■



# Intelligente Konstruktion.

Der Name ist Programm. **FLUID**, zu Deutsch "fließend", steht für den konzeptionellen Leitfaden dieser Kollektion. Durch eine anspruchsvolle Verarbeitung und ein intelligentes Design werden fließende und elegante Tischformen, in Verbindung mit einer präzisen und innovativen Fertigungstechnologie, erzeugt. So entstehen echte Meisterwerke aus Holz. Beeindruckende Detaillösungen prägen das Erscheinungsbild der Modellreihe **FLUID**.

Die grazile **FLUID 2** Baureihe verbindet gekonnt Modernität und Ursprünglichkeit: Die Formsprache ist "puristisch", das verwandte Material "natürlich". Durch die Verwendung von besonders hochwertigen Hölzern ist es uns gelungen, ein echtes Lieblingsstück zu kreieren. Das Tischgestell ist aus ausdrucksstarkem Massivholz gefertigt, die Tischplatte ist aus hochwertigem Echtholz furniert. Die minimalistische Materialstärke und die fließende Formgebung verleihen unserem **FLUID 2** Esstisch seine unvergleichliche Eleganz. Trotz der filigranen Ausführung, überzeugt der Esstisch durch seine enorme Stabilität.



Erhältlich in

Ausführungen Hölzer



Wildeiche  
[soft gebürstet]  
Natur-Effekt-Lack



Nussbaum  
Natur-Effekt-Lack

# *Ein perfekt eingespieltes Team.*

Abgerundet werden beide **FLUID** Esstische durch die dazu passenden **FLUID** Holzstühle. Ein elegant geschwungener, sich nach oben verjüngender Holzrücken, ist nicht nur Ausdruck von traditioneller Handwerkskunst, er sorgt gleichzeitig für einen hervorragenden Sitzkomfort. Erfahren Sie mehr dazu auf Seite 84.

Esstisch **FLUID 2** | Stuhl **FLUID 1** [Bezug: Alexia coffee latte]





Anspruchsvolle Verarbeitung – filigrane, fließende Linienführung und Hirnholzakzente vor Kopf.



**Maßübersicht für den Esstisch FLUID 2**

	Länge	140 cm	160 cm	180 cm	200 cm
Breite	90 cm	■	■	■	
	100 cm			■	■



# Ein Esstisch für familie und freunde.

Unser **CLASSIC** Esstisch gibt gerne in Ihrem Speisezimmer den Ton an. Hergestellt aus natürlichem, solidem Massivholz, verströmt er eine gemütliche Stimmung in Ihren vier Wänden. Dabei begeistert er durch eine traditionelle Optik und massivholzgerechte Detaillösungen. Überall finden Sie weiche Profilierungen, elegante Fräsungen, verformtes Holz und natürliche Oberflächenstrukturen. Die gemütliche Ausstrahlung des Massivholzes steht hier in einem perfekten Zusammenspiel mit der zeitlosen, eleganten Formsprache. Durch einen optionalen Synchronauszug ist der Esstisch auch im "Handumdrehen" um + 80 cm verlängert, sodass Sie viel Platz für Freunde, Familie und große Feste haben.



Erhältlich in

Ausführung Massivholz



Wildeiche  
[soft gebürstet]  
Natur-Effekt-Lack

Als Korpusmöbel empfehlen wir unsere hochwertigen Modellreihen **SAPIO** und **SOLENTO** aus der **WÖSTMANN MARKENMÖBEL** Kollektion. Durch ihre traditionelle Anmutung sowie gleiche Materialien und Oberflächen, ergänzen sich beide Modelle perfekt zu den Tischen und Sitzmöbeln von **CLASSIC**.

# Neues Leben in ihren vier Wänden.

Der **CLASSIC** Esstisch besticht nicht nur durch seine traditionelle Anmutung, sondern zugleich auch durch seine filigrane Bauweise. Der besondere Charme entsteht durch die einzigartige Symbiose aus einer detailverliebten Verarbeitung sowie einer Materialaussage die höchsten Qualitätsansprüchen entspricht. Zu der **CLASSIC** Baureihe bieten wir zudem zwei schöne, in Form und Farbe auf den Esstisch abgestimmte Stühle, **CLASSIC 2** und **CLASSIC 3**. Werfen Sie hierzu einen Blick auf Seite 86/87.



Esstisch **CLASSIC** | Stuhl **CLASSIC 3** [Bezug: Sky elephant] | Beimöbel **SAPIO**





Sie benötigen auch  
neue Beimöbel für  
Ihr Esszimmer?  
Hier werden Sie  
fündig.



Esstisch **CLASSIC** | Stuhl **CLASSIC 2** [Bezug: Baltimore braun] | Beimöbel **SAPIO**

Die Verlängerung um + 80 cm bei unserem Synchronauszug ist im "Handumdrehen" erledigt: Entriegeln, an der oberen Querzarge das gesamte stirnseitige Untergestell so weit wie möglich aufziehen und die Klappeinlage mit Hilfe der Lederschleife aufklappen. Gestell wieder zurückschieben und verriegeln – fertig!

**Maßübersicht für den Esstisch CLASSIC mit optionalem Synchronauszug**

	Länge	160 cm	180 cm	200 cm
Breite	95 cm	■	■	■



ESSTISCH - MODULAR -



# *Für die wichtigsten Menschen der Welt.*

An Esstischen geht es oft heiß her: Spiele werden gespielt, Hausaufgaben gemacht oder man bleibt nach dem Essen weiter sitzen und führt ausgiebige Gespräche bis tief in die Nacht hinein. Dafür ist unser **MODULAR** genau der richtige Partner. Dieser Esstisch ist besonders robust, haltbar und seine Liebsten alle unter zu bekommen ist ebenfalls kein Problem. Die materialintensiven Tischbeine und die hochwertige Gestellkonstruktion machen diesen Esstisch ideal für große Maße. Durch seine optionale Verlängerungsmöglichkeit schaffen Sie noch einmal zusätzlich um bis zu 100 cm Platz. Die optischen Verzinkungen, der hohe Materialeinsatz und die detailverliebte Verarbeitung machen diesen Esstisch besonders hochwertig, komfortabel und haltbar für den alltäglichen Gebrauch. Unser **MODULAR** bietet Ihnen die beste Grundlage für ein Rund-um-Wohlfühl-Programm in Ihrem Zuhause.



Erhältlich in

Ausführungen Massivhölzer



Kernbuche  
Natur-Effekt-Lack



Wildeiche  
Natur-Effekt-Lack

Als Korpusmöbel empfehlen wir unsere hochwertigen Modellreihen **SOLEO 3000** und **AURUM** aus der **WÖSTMANN MARKENMÖBEL** Kollektion. Durch ihre traditionelle Anmutung sowie gleiche Materialien und Oberflächen, ergänzt sich dieses Modell perfekt zu den Tischen von **MODULAR**.

# *Wunderbar wandelbar.*

"Gemütlich" und "verspielt" sind typische Worte, um eine klassische Landhaus-Einrichtung zu beschreiben. Diese kann gleichzeitig "modern-geradlinig" als auch "klassisch-gemütlich" sein. Das beweisen eindrucksvoll unsere stimmungsvollen **MODULAR** Wohnbilder

mit unserem unten abgebildeten Holzstuhl **KATHI 4** oder unserem rechts abgebildeten **NINA** Schwinger. In beiden Fällen harmoniert dieser Esstisch optimal mit unserer Modellreihe **SOLEO 3000** von **WÖSTMANN MARKENMÖBEL**.





Esstisch **MODULAR** | Schwinger **NINA** (Bezug: StrickTec anthrazit) | Beimöbel **SOLEO 8000**

Der Esstisch passt sich "stufenweise" Ihrem Platzbedarf an. Die **MODULAR** Verlängerung ist sowohl bei einer (+ 100 cm/80 cm) als auch bei zwei Klappeinlagen (je + 50 cm) im "Handumdrehen" erledigt: Entriegeln, an der oberen Querzarge das gesamte stirnseitige Untergestell so weit wie möglich aufziehen und die Klappeinlage/n mit Hilfe der Lederschleufe aufklappen. Gestell wieder zurückschieben und verriegeln – fertig! Bei zwei Klappeinlagen erhalten Sie das Optimum an Flexibilität.



#### Maßübersicht für **MODULAR** Esstische mit optionalem Gestellauszug

	Länge	160 cm*	180 cm	200 cm	220 cm
Breite	90 cm	■	■		
	100 cm		■	■	■

[\* Baubedingt ist bei einer Tischlänge von 160 cm nur eine 80 cm Klappeinlage lieferbar. Bei einer Tischlänge ab 180 cm stehen Ihnen eine 100 cm bzw. zwei 50 cm Klappeinlagen zur Verfügung.]



# Eine Ode an jeden Holzliebhaber.

Esstische, die Trend und Tradition, Design und Gemütlichkeit vereinen und die Natürlichkeit ausstrahlen sind derzeit groß angesagt. Da kann unser **PROFIL** Esstisch problemlos mithalten. Durch seine durchstoßene Tischplattenoptik (siehe Seite 40), vereint er Innovation mit Tradition. Trotz moderner Akzente bleibt er durch sein Material ursprünglich, gemütlich und natürlich immer traditionell und klassisch. Die Schönheit des Materials steht beim **PROFIL** im Vordergrund. Passend zur ruhigen, organischen Form ist **PROFIL** vom Fuß bis zur Tischplatte aus massivem Eichenholz oder massiver Kernbuche gemacht. Durch seine solide Konstruktion und den Einsatz natürlicher Materialien fügt sich dieser Tisch problemlos in jeden Wohnraum optimal ein. Überall finden Sie weiche Profilierungen und natürliche Oberflächenstrukturen.



Erhältlich in

Ausführungen Massivhölzer



Kernbuche  
Natur-Effekt-Lack



Wildeiche  
Natur-Effekt-Lack

# *für kleine und große Runden.*

Ob Sie gerne einseitig um +60 cm oder beidseitig um insgesamt +120 cm verlängern möchten, können Sie selbst, durch die Auswahl von einem oder zwei\* Zargenausügen, entscheiden. Das Klappeinlagenmaß von 60 cm garantiert dabei immer vollwertige, zusätzliche Sitzplätze. Probieren Sie es am besten einmal selbst aus und lassen Sie sich von dem leichtgängigen, bedienerfreundlichen Zargenausug überzeugen.



Aufliegende Tischplatte



Durchstoßene Tischplatte



## Maßübersicht für den PROFIL Esstisch mit optionalem Zargenausug

	Länge	140 cm*	160 cm*	180 cm	200 cm
Breite	90 cm	■	■	■	
	100 cm			■	■

[\* Baubedingt ist bei einer Tischlänge von 140 cm nur ein Zargenausug lieferbar.]









# Ein echter Blickfang.

Der Esstisch **ATELIER** ist aus dem markanten Kernholz einer Eiche gefertigt, welches deutlich ausdrucksstärker als unsere übliche Wildeichensortierung ist. Wie der Name schon sagt, handelt es sich um das unmittelbare Kernholz mit seinem besonders charismatischen Farbspiel. Das markante Hirnholz, in Form einer durchstoßenen Optik in der Tischplatte, bildet in Kombination mit den luftgetrockneten Eichenbalken des Tischgestells eine überzeugende Einheit. Die natürlichen Risse im Holz werden von Hand sauber nachgeschliffen und unterstreichen die natürliche und freundliche Anmutung. Bei diesem Tisch können Sie zwischen einer Ausführung "mit" oder "ohne" Naturkerbung wählen.



Erhältlich in

Ausführungen Massivhölzer



Kerneiche, geölt

**Ohne Naturkerbung**



Kerneiche, geölt

**Mit Naturkerbung**

Als Korpusmöbel empfehlen wir unsere hochwertige Modellreihe **WM 1830** aus der **WÖSTMANN MARKENMÖBEL** Kollektion. Durch gleiche Materialien und Oberflächen, ergänzt sich das Modell perfekt zu den Tischen von **ATELIER**.

# Zuhause in der Natur.

Wir holen die Natur nach Hause. Angesagte, natürliche Materialien wie Massivholz sind unangefochtener Spitzenreiter, am liebsten so naturbelassen wie möglich. Bei dem Esstisch **ATELIER** liegen Sie mit dieser Vorliebe genau richtig. Das prägnante Kernholz der Eiche schafft eine besonders natürliche und gemütliche Anmutung.

## Maßübersicht für den Esstisch ATELIER

	Länge	180 cm	200 cm	220 cm
Breite	100 cm	■	■	■



Esstisch **ATELIER** | Sessel **CRAFT 2** [Bezug Sitzfläche: Cashmere nightgrey / Bezug Rücken: Masada anthrazit]

Esstisch **ATELIER**  
Schwinger **SINA 4** [Bezug: Alexia schlamm]



Lieber mit oder ohne Naturkerbung? Sie haben bei dem **ATELIER** die Qual der Wahl. Bei der Naturkerbung werden natürlichen Risse im Holz von Hand sauber nachgeschliffen und unterstreichen die natürliche und freundliche Anmutung. Entscheiden Sie selbst.





# Außergewöhnliche Handwerkskunst.

"Craft" bedeutet auf Deutsch "**Handwerk**". Genau der richtige Name für unseren neuen Säulen-Esstisch, bei der wir eine ganz besondere Handwerkskunst anwenden. Hierbei werden frische, ungetrocknete Eichenbohlen aus dem Sägewerk in dünne Decks aufgetrennt und auf eine Trägerplatte aufgeleimt. Um eine besondere Haptik und die einzigartigen Naturmerkmale der Balkeneiche zu betonen, werden sie im Anschluss mit einer starken Bürstung versehen. Die markante Balkeneiche-Sortierung lässt keine Wünsche offen. Sollte Ihnen diese allerdings nicht zusagen, gibt es den **CRAFT** Esstisch auch mit einer hochwertigen, massiven Wildeiche-Tischplatte. Die eindrucksvolle Säule, mit einer schwarz strukturierten Metall-Bodenplatte und einer Verstrebung, runden den Gesamteindruck eindrucksvoll ab. Besondere Hingucker: Ein optionaler Hirnholz-Akzent auf der Tischplatte kann auf Wunsch die Anmutung einer durchstoßenen Tischsäule erzeugen.



Erhältlich in

Ausführungen Hölzer



Wildeiche massiv  
[soft gebürstet]  
Natur-Effekt-Lack



Balkeneiche  
[soft gebürstet]  
Natur-Effekt-Lack



Balkeneiche  
[soft gebürstet]  
Natur-Effekt-Lack

**Naturmerkmale  
offen**

**Naturmerkmale  
versiegelt**

Als Korpusmöbel empfehlen wir unsere hochwertige Modellreihe **WM 1880** aus der **WÖSTMANN MARKENMÖBEL** Kollektion. Durch gleiche Materialien und Oberflächen, ergänzt sich das Modell perfekt zu den Tischen und Sitzmöbeln von **CRAFT**.

# Natur pur - der neue Zeitgeist.

Was früher noch als fehlerhaft galt, ist heute der große Trend: Möbel aus Holz mit dicken Astlöchern und Rissen sind so beliebt wie nie zuvor. Im digitalen Smartphone-Zeitalter besinnen wir uns wieder auf natürliche, raue Oberflächen. Nichts wirkt so gemütlich wie ein alter Holztisch - diese Wohn-Wahrheit gilt nicht nur in den Bergen sondern auch in urbanen Lebensräumen und auch beim klassischen Landhaus-Stil. Wer nicht das Glück hat, ein Erbstück sein Eigen zu nennen, bekommt bei uns genau den richtigen Ersatz. Der rustikale **CRAFT** Esstisch ist mit seiner markanten Balkeneiche-Tischplatte, wahlweise in ruhiger Wildeiche, samt passender Bank, Stühlen und Sesseln erhältlich (siehe Seite 72 bis 75). Für die urwüchsige Balkeneiche-Anmutung wählen wir besonders markante Bohlen aus, welche z. T. viele offene Risse, Astlöcher und Verwirbelungen aufweisen (siehe unten rechts). Die Oberflächen sind "en top" stark gebürstet. Genau das Richtige für Liebhaber dieses neuen Wohntrends.



## Maßübersicht für den Esstisch CRAFT

	Länge	160 cm	180 cm	200 cm
Breite	95 cm	■	■	■



Esstisch **CRAFT** | Sessel **SINA 3** [Bezug: Vintage taupe / Sitzkissen: Coco grey / Holzummantelung Wildeiche] | Bank **SINA 2** [Bezug: Vintage taupe / Sitzkissen: Coco beige / Holzummantelung Wildeiche]



Esstisch **CRAFT**

Sessel **CRAFT 4** [Bezug Sitzfläche: Masada dunkelgrau / Bezug Rücken: Alexia whale]

Stuhl **CRAFT 3** [Bezug Sitzfläche: Alexia whale / Bezug Rücken: Masada dunkelgrau]

Bank **CRAFT 3** [Bezug Sitzfläche: Alexia whale / Bezug Rücken: Masada dunkelgrau]



Die offenen Naturmerkmale sind Ihnen zu unruhig? Wir bieten Ihnen bei unserer Balkeneiche die Option große Löcher und Risse dauerhaft zu versiegeln. Es wird allerdings immer Stellen geben, an denen kleinere Löcher und Rissen offen bleiben. Dieses ist technisch nicht anders möglich und als Gestaltungselement bewusst akzeptiert und gewünscht. Der optionale Hirnholz-Akzent kann nicht versiegelt werden.



*Modern, filigran  
und geradlinig.*

Unser Esstisch **FINT** ist ein wahrer Hingucker für jedes Speisezimmer. Er verfeinert unser Auswahl an Esstischen durch eine ruhige, zeitlose Tischplatte in Kombination mit zwei modernen schwarz, gepulverten Metallkufen. Die hochwertigen Massivholz-Tischplatten gewinnen durch das kühle Metall des Gestelles zusätzlich an Ausdruckstärke. Die natürliche Eiche steht hierzu in einem sanften Kontrast. Das abgeschrägte Profil der massiven Tischplatte unterstreicht zudem die Leichtigkeit des Designs. Ein zeitgemäßer Materialmix für gemütliche Stunden am Abend.



Erhältlich in

Ausführung Massivholz



Wildeiche  
[soft gebürstet]  
Natur-Effekt-Lack

Als Korpusmöbel empfehlen wir unsere hochwertige Modellreihe **WM 1910** aus der **WÖSTMANN MARKENMÖBEL** Kollektion. Durch gleiche Materialien und Oberflächen, ergänzt sich das Modell perfekt zu den Tischen von **FINT**.

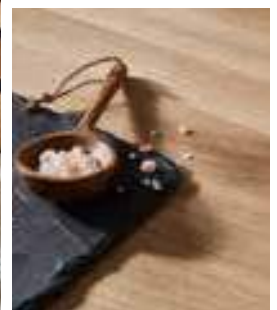
# *Materialdialog im Zeitgeist.*

Esstisch **FINT** | Sessel **CRAFT 2** [Bezug Sitzfläche: Cashmere nightgrey / Bezug Rücken: Masada anthrazit]





Esstisch **FINT** | Schwinger **ANJA** [Bezug Sitzfläche: Hermes nero/Bezug Rücken: Masada anthrazit]



**Maßübersicht für den Esstisch FINT**

Länge	180 cm	200 cm	220 cm
Breite	95 cm	■	■

ESSTISCH - RONDO -



Esstisch **RONDO** | Stuhl **FLUID 1** [Bezug: Nexus schlamm]

# Das kleine Raumwunder.

Gerade für kleine Räume ist unser vollmassiver Esstisch **RONDO** der ideale Partner. Hier können problemlos fünf Personen mit ausreichend Platz essen. Rückt man etwas zusammen, finden sogar noch zwei weitere Gäste bequem Platz. Durch eine Auswahl an unterschiedlichen Durchmessern und dem optionalen Auszug, können Sie **RONDO** optimal auf Ihre Wünsche und Bedürfnisse abstimmen.



Erhältlich in

Ausführungen Massivhölzer

Linoleum-Akzente für Klappeneinlage [Auf schwarzer MDF-Trägerplatte]



Kernbuche  
Natur-Effekt-Lack

Wildeiche  
Natur-Effekt-Lack

anthrazit

schlamm

taupe

Als Korpusmöbel empfehlen wir unsere hochwertige Modellreihe **SOLENTO** aus der **WÖSTMANN MARKENMÖBEL** Kollektion. Durch gleiche Materialien und Oberflächen, ergänzt sich das Modell perfekt zu dem Tisch **RONDO**.

# Eine saubere Lösung.

Wer möchte, versieht seine Klappeinlage mit einem optionalen Linoleum-Akzent. Es ist ein natürliches, hochwertiges, leicht elastisches Material mit angenehmer Haptik, welches dem Möbelstück durch seine unverwechselbare Oberflächenoptik eine einzigartige Note verleiht. Die matte, angenehm warme Beschaffenheit von Linoleum, rundet den Esstisch harmonisch ab und bildet eine gelungene Symbiose mit dem Holz.



Esstisch **RONDO** | Schwinger **NINA** [Bezug: StrickTec grau Braun]

## Maßübersicht für den RONDO Esstisch mit optionalem Synchronauszug

Durchmesser	105 cm*	115 cm	125 cm
	■	■	■

[\*Auszugstechnik erst ab einem Durchmesser von 115 cm lieferbar.]

Weiteres Bildmaterial und die dazugehörige Typenliste finden Sie auch auf unserer Homepage unter [www.s-kultur.org](http://www.s-kultur.org).



WÖSTMANN MARKENMÖBEL

Sie benötigen auch  
neue Beimöbel für  
Ihr Esszimmer?  
Hier werden Sie  
fündig.

WWW.WOESTMANN.DE





# Wandelbar im Handumdrehen.

Die außergewöhnliche und patentierte Wing-Ausklapptechnik ist serienmäßig bei dem vollmassiven Esstisch **BEWING** verbaut. Sie ist sehr leichtgängig und bedienerfreundlich, so dass eine Vergrößerung für jedermann im "Handumdrehen" realisierbar ist. Ein weiteres Highlight sind die besonderen Geometrien der Tischplatten. Wenn man herkömmliche rechteckige Tischformen verlängert, entstehen zwar lange Tafeln mit ausreichend Platz, aber man sitzt sich nicht automatisch kommunikativ gegenüber. Nicht so bei **BEWING** – hier entstehen runde, organische Formen, wo jeder jedem gegenüber sitzt – Gemütlichkeit und Geselligkeit inklusive.



Erhältlich in

Ausführung Massivholz



Wildeiche  
Natur-Effekt-Lack

# *Für gemütliche Runden.*

Sie wollen die Geometrie der Tischplatte ändern? Kein Problem. Entriegeln, umklappen, einrasten – schon entsteht eine runde, organische Form.



## Maßübersicht für den beWING Esstisch mit serienmäßiger Wing-Ausklapptechnik

	Länge	180 cm
Breite	140/147 cm	■

Weiteres Bildmaterial und die dazugehörige Typenliste finden Sie auch auf unserer Homepage unter [www.s-kultur.org](http://www.s-kultur.org).

Esstisch **BEWING** | Stuhl **LOUISE** [Bezug: Everlast anthrazit]

  
**S-KULTUR**  
DESIGN



# Sitzkomfort ganz nach Ihrem Geschmack.

Unser Stuhlkonzept **SINA** eröffnet Ihnen zahlreiche Möglichkeiten. Hier haben Sie die Qual der Wahl: Straffe oder legere Polsterungen, bicolore Bezugsvarianten, Gestelle in "Edelstahl" und "schwarz strukturgepulvert" oder zum Beispiel eine Holzummantelung, in "Wildeiche" oder "Nussbaum", für unseren **SINA 1** und **SINA 3**. Durch den Einsatz gleicher Materialien und Oberflächen, ergänzt sich dieses Stuhlsystem perfekt zu jedem unserer Esstische. Dadurch ermöglichen wir ein Maximum an Kombinationsmöglichkeiten. Wie auch immer Sie sich entscheiden: Am Ende können Sie das Design und den Sitzkomfort eines einzigartigen Möbelstücks genießen.



## SINA 1

Stuhl mit Polsterrücken, Polstersitz und Quadratrohrgestell aus Edelstahl oder in schwarz strukturgepulvert [Abb. Edelstahl]



## SINA 2

Schwinger mit Polsterrücken, Polstersitz und Quadratrohrgestell aus Edelstahl oder in schwarz strukturgepulvert [Abb. Edelstahl]



## SINA 3

Sessel mit Polsterrücken, Polstersitz und Quadratrohrgestell aus Edelstahl oder in schwarz strukturgepulvert [Abb. Edelstahl]



## SINA 4

Sessel-Schwinger mit Polsterrücken, Polstersitz und Quadratrohrgestell aus Edelstahl oder in schwarz strukturgepulvert [Abb. Edelstahl]

Das Stuhlkonzept **SINA** – hier haben Sie die angenehme Qual der Wahl.



Als Bicolor-Variante möglich.

Mit legerer oder straffer Sitzpolsterung möglich.

**SINA 1** und **SINA 3** mit optionaler Holzummantelung.





Sessel-Schwinger **SINA 4** [Bezug: Nexus schlamm / Sitzkissen: Hollywood tannengrün]



Als  
Bicolor-Variante  
möglich.

Sessel **SINA 3 SLIM** [Bezug: Vintage taupe]



# *Familienzuwachs - die neue Sina "Slim" Version ist da.*

Unser **SINA** Stuhlsystem (siehe Seite 62/63) erfreut sich großer Beliebtheit. Durch das zeitlose Stuhl-Design mit markanter Linienführung ist die **SINA** Familie einfach ein echter Klassiker, der nie aus der Mode kommt. Die vielen Gestaltungsmöglichkeiten kommen zudem Ihren persönlichen, geschmacklichen Ansprüchen entgegen.

Mit unserer **SINA SLIM** Version erhält die **SINA** Familie neuen Zuwachs. Der Sitzkomfort und alle Gestaltungsmöglichkeiten erfüllen auch hier höchste Ansprüche und sind analog zur klassischen **SINA** Baureihe. Ein schmalere, leicht federnder Polsterrücken sowie ein filigraneres Armlehnen-Design machen hier den feinen Unterschied aus. Egal für welche Variante Sie sich auch entscheiden, das klassische, elegante Erscheinungsbild dieses Stuhlsystems wertet jedes Wohnambiente auf.



## **SINA 3 SLIM**

Sessel mit Polsterrücken, Polstersitz und Quadratrohrgestell aus Edelstahl oder in schwarz strukturgepulvert [Abb. Holzummantelung Nussbaum]



## **SINA 4 SLIM**

Sessel-Schwinger mit Polsterrücken, Polstersitz und Quadratrohrgestell aus Edelstahl oder in schwarz strukturgepulvert [Abb. schwarz strukturgepulvert]

Der **SINA SLIM** mit seinen filigranen Design-Details.



Mit legerer  
oder straffer  
Sitzpolsterung  
möglich.

**SINA 3 SLIM**  
mit optionaler  
Holzummantelung.

# Zusammen sitzen – aber auf Ihre Art.

Unsere **SINA** Bank ist eine optimale Ergänzung zur Stuhl- und Sesselreihe und schafft sofort ein noch gemütlicheres Ambiente. Auch hier haben Sie die Qual der Wahl: Straffe oder legere Polsterungen, bicolore Bezugsvarianten, Gestelle in "Edelstahl" und "schwarz strukturgepulvert" oder zum Beispiel eine Holzummantelung, in "Wildecke" oder "Nussbaum", für unseren **SINA 1**, **SINA 3** und unsere **SINA** Bank. Durch den Einsatz gleicher Materialien und Oberflächen, ergänzt sich dieses Stuhlsystem perfekt zu jedem unserer Esstische. Dadurch ermöglichen wir Ihnen ein Maximum an Kombinationsmöglichkeiten. Wie auch immer Sie sich entscheiden: Am Ende können Sie das Design und den Sitzkomfort eines einzigartigen Möbelstückes genießen.

## SINA 1 BANK

Bank mit Polsterrücken und Armlehnen, Polstersitz, Quadratrohrgestell aus Edelstahl oder in schwarz strukturgepulvert [Abb. Edelstahl]



## SINA 2 BANK

Bank mit Polsterrücken, Polstersitz und Quadratrohrgestell aus Edelstahl oder in schwarz strukturgepulvert [Abb. Holzummantelung Wildecke]



Das Stuhlkonzept **SINA** – hier haben Sie die angenehme Qual der Wahl.



Mit optionaler Holzummantelung.

Mit Armlehne erhältlich.

Mit legerer oder straffer Sitzpolsterung möglich.





Als  
Bicolor-Variante  
möglich.

Bank **SINA 2** [Bezug: Vintage taupe / Sitzkissen: Coco beige]

STUHLFAMILIE - **KATHI** -



Stuhl **KATHI 4** [Bezug: Brooks schwarz-braun]

*Markant,  
ausdrucksstark und  
unglaublich bequem.*

Eleganz mit einer Prise traditionellem Flair, das ist unser Holzstuhl **KATHI** – das Ergebnis handwerklicher Präzisionsarbeit. Wer gerne und lange am Esstisch sitzt, sollte einen guten Stuhl besitzen. Im Idealfall ist dieser, wie unser Holzstuhl **KATHI**, ergonomisch geformt. Durch die markanten "Knicke" im Rücken erhält der **KATHI** Stuhl nicht nur seine charismatische Silhouette und Rückenansicht sondern auch einen perfekten Sitzkomfort.



### KATHI 3

Massivholzstuhl mit  
Polsterrücken und Polstersitz



### KATHI 4

Massivholzstuhl mit  
Holzrücken und Polstersitz

Erhältlich in

Ausführungen Massivhölzer



Kernbuche  
Natur-Effekt-Lack



Wildeiche  
Natur-Effekt-Lack

Eine Übersicht an Farben, Ledern und Stoffen finden Sie in unserer Stoff- und Lederkollektion.



Optional auch  
mit Armlehnen  
erhältlich.

*Immer harmonisch,  
immer bequem.*

Bei unserem Stuhlsystem **LOTTA** können Sie drei bequeme Sitzschalen mit drei modernen Drahtgestellen kombinieren. Ihr großes Design-Plus: Sitzfläche und Rücken können in verschiedenen Farben und Materialien gewählt werden. Die Untergestelle gibt es wahlweise aus "Edelstahl" oder in "schwarz strukturgepulvert". Wie Sie sich auch entscheiden, alle **LOTTA** Sitzschalen sind sehr komfortabel und sehen gut aus. Lassen Sie ihrer Kreativität freien Lauf.

## SITZSCHALEN



Variante 2



Variante 3



Variante 4

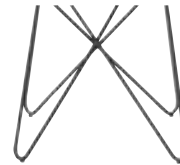
## GESTELLE



Variante B



Variante C



Variante D

Das **LOTTA** Stuhlsystem begeistert durch sein zeitgemäßes Design-Konzept.



Als  
Bicolor-Variante  
möglich.



Stuhlsystem **LOTTA** [Variante 2 / Gestell D / Bezug: Alexia grey | Variante 3 / Gestell B / Bezug: Sky beige | Variante 4 / Gestell C / Bezug Sitzfläche: Alexia whale / Bezug Rücken: Coco grey]





Sessel **CRAFT 4** [Bezug Sitzfläche: Masada dunkelgrau / Bezug Rücken: Alexia whale]



# Ihr neues Lieblingsstück.

Unsere **CRAFT** Stuhlfamilie eint ein filigranes und zeitloses Drahtgestell, einen hochwertigen Polsterunterbau mit komfortabler Gurtung und einen materialintensiven Polsteraufbau. Zur Auswahl stehen eine "legere" oder eine "straffe" Polsterung. Die legere Optik versprüht einen loungigen Eindruck. Wer einen faltigen Look nicht mag, wählt einfach eine ebenso bequeme, optisch straff gepolsterte Variante. Zudem können Sie zwischen einer Stuhl- oder einer Sesselvariante wählen. Auch hier können Sitzfläche und Rückenansicht in verschiedenen Farben und Materialien gewählt werden. Besonderer Clou beim **CRAFT 3** und **CRAFT 4**: der überlappende Rückenbezug. Das sieht nicht nur gut aus, es ist auch unglaublich bequem.



## CRAFT 1

Stuhl mit legerer Polsterung und schwarz strukturgepulvertem Drahtgestell



## CRAFT 2

Sessel mit legerer Polsterung und schwarz strukturgepulvertem Drahtgestell



## CRAFT 3

Stuhl mit straffer Polsterung, überlappendem Rückenbezug und schwarz strukturgepulvertem Drahtgestell



## CRAFT 4

Sessel mit straffer Polsterung, überlappendem Rückenbezug und schwarz strukturgepulvertem Drahtgestell

Eine Übersicht an Farben, Ledern und Stoffen finden Sie in unserer Stoff- und Lederkollektion.



Als  
Bicolor-Variante  
möglich.

*Mehr Sitzkomfort  
ist fast nicht möglich.*

Auch die **CRAFT** Bänke sind unglaublich bequem. Sie sind eine optimale Ergänzung zur Stuhl- und Sesselreihe und schaffen sofort ein noch gemütlicheres Ambiente. Auch hier stehen Ihnen mit der **CRAFT 2 BANK** eine legere Polsterung zur Auswahl und mit der **CRAFT 3 BANK** eine straffe Variante. Auch hier können Sitzfläche und Rücken in verschiedenen Farben und Materialien gewählt werden.

### CRAFT 2 BANK

Hochwertige Polsterbank, mit legerer Rückenpolsterung und schwarz strukturgepulvertem Drahtgestell



### CRAFT 3 BANK

Hochwertige Polsterbank, mit straffer Rückenpolsterung und schwarz strukturgepulvertem Drahtgestell



Eine Übersicht an Farben, Ledern und Stoffen finden Sie in unserer Stoff- und Lederkollektion.

Als  
Bicolor-Variante  
möglich.





Bank **CRAFT 2** [Bezug Sitzfläche: Cashmere nightgrey / Bezug Rücken: Masada anthrazit]



Schwinger **JANA 3** [Bezug: Alexia braun]

*Stilvoll und hochwertig –  
optimal für einen modernen  
Einrichtungsstil.*

Im Design modern und klar, im Sitzkomfort bequem und entspannend – das ist unser Schwinger **JANA**. Durch sein flexibles Gestell ist er zum Sitzen besonders angenehm und zudem, durch sein elegantes Design, absolut zeitlos. Die frei schwebende Sitz- und Rückenfläche wird mit elastischen Gurten unterpolstert und ist somit eine Wohltat für Ihren Rücken. Durch die dezent wippende Bewegung können Sie auf diesem Freischwinger perfekt entspannen.



**JANA 1**

Schwinger mit Polsterrücken und Komfort-Polstersitz und Quadratrohrgestell aus Edelstahl



**JANA 3**

Schwinger, mit legerem Topper und Design-Grifflösung, mit Polsterrücken und Komfort-Polstersitz und Quadratrohrgestell aus Edelstahl

Mit oder ohne Design-Grifflösung? Sie entscheiden selbst.



*Machen Sie es  
sich bequem zuhause.*

Das Schwingen auf einem Stuhl macht einfach gute Laune. Ähnlich wie beim **JANA** ist der **ANJA**, herrlich komfortabel. Die frei schwebende Sitz- und Rückenfläche lässt sich elastisch schwingen und ist somit eine Wohltat für Ihren Rücken. Durch die dezent wippende Bewegung können Sie auch hier perfekt entspannen.



### **ANJA**

Schwinger mit Polsterrücken und Polstersitz, Quadratrohrgestell in Edelstahloptik oder schwarz strukturgepulvert

Eine Übersicht an Farben, Ledern und Stoffen finden Sie in unserer Stoff- und Lederkollektion.



Als  
Bicolor-Variante  
möglich.



Schwinger **ANJA** [Bezug Sitzfläche: Hermes nero / Bezug Rücken: Masada anthrazit]

*Wirkungsvoll bis  
ins kleinste Detail.*

Wer Kurven mag, wird **NINA** und **ZOE** (siehe Seite 82) lieben. Die hohe Eigenständigkeit der Silhouette erzeugt nicht nur ein einzigartiges Erscheinungsbild, sondern schafft auch gleichzeitig die ergonomische Grundlage für ein ganz besonderes Sitzvergnügen. Die Stühle unterscheiden sich lediglich bei der Art der Rückenpolsterung. Zeitgemäße Materialien, wie der StrickTec-NetZRücken verleihen diesen Schwingern eine besondere Leichtigkeit. Eine formschöne Griffösung rundet beide Schwinger ab. Sitzen Sie einfach Probe, um Ihren Favoriten zu finden.



### **NINA**

Schwinger mit StrickTec-Rücken, Polstersitz und Rundrohrgestell in Edelstahloptik

Eine Übersicht an Stoffen finden Sie in unserer Stoff- und Lederkollektion.







Schwinger **NINA** [Bezug: StrickTec anthrazit]



Schwinger **ZOE** [Bezug: Strick Tec graphit]

*Leicht und gefällig,  
modern und flexibel  
kombinierbar.*

In Silhouette und Sitzkomfort steht der **ZOE** Schwinger unserem **NINA** in nichts nach. An Stelle einer flachen und transparenten StrickTec-Struktur, arbeiten wir beim **ZOE** mit einer dreidimensionalen Struktur, für noch mehr Sitzkomfort. Auch hier rundet eine formschöne Grifföffnung den Schwinger ab. Sitzen Sie einfach Probe, um Ihren Favoriten zu finden.



## ZOE

Schwinger mit 3D-Strick Tec-Rücken, Polstersitz und Rundrohrgestell in Edelstahloptik

Einzigartige 3D-Strick Tec-NetZRücken für einen außergewöhnlichen Sitzkomfort.



*Zeitlos, bequem  
und schön - so macht  
Sitzgen Spaß.*

Der Name ist Programm **FLUID**, zu Deutsch "fließend", steht für den konzeptionellen Leitfaden dieser Kollektion. Durch eine anspruchsvolle Verarbeitung und ein intelligentes Design werden fließende und elegante Formen aus Massivholz, in Verbindung mit einer präzisen und innovativen Fertigungstechnologie, erzeugt. So entstehen echte Meisterwerke aus Holz. Beeindruckende, massivholzgerechte Detaillösungen prägen das Erscheinungsbild der Modellreihe **FLUID**. Werfen Sie hierzu auch einen Blick auf Seite 22 bis 29.

Passend zu unseren Esstischen der Baureihe **FLUID** haben wir auch diesen neuen **FLUID** Stuhl entwickelt. Der elegant fließende Gesamtauftritt, der weich umlaufende und grifffsympathische Rücken mit ergonomischer Biegung sowie die integrierte Komfortgurtung – das alles sind Eigenschaften, die dem Holzstuhl **FLUID 1** nicht nur hervorragende Sitzeigenschaften verleihen, sondern die ihn zu einem zeitlosen Klassiker machen.



### FLUID 1

Massivholzstuhl mit mit rundgeformten Holzrücken und Polstersitz mit Komfortgurten

Erhältlich in

Ausführungen Massivhölzer



Wildeiche  
[soft gebürstet]  
Natur-Effekt-Lack

Nussbaum  
Natur-Effekt-Lack

Massivholzgerechte Verarbeitung – aufwändig rundgeformtes Massivholz beim **FLUID** Stuhl.





Stuhl **FLUID 1** [Bezug: Nexus schlamm]



Stuhl **CLASSIC 2** [Bezug: Baltimore braun]

# *Einfach hinsetzen und sich entspannt zurücklehnen.*

Ein hoher Rücken der den eigenen Rücken gut hält – das zeichnet den Polsterstuhl **CLASSIC 2** aus. Eine perfekte Lordosenunterstützung, die das gesunde Sitzen fördert. Eine praktische und unsichtbare Griffmulde in dem geschwungenen und eingelassenen Holzbügel bietet Ihnen zudem ein optimales Handling. Eine ideal abgestimmte Polsterung, nicht zu weich und nicht zu hart, rundet das angenehme Sitzgefühl ab. Hochwertig und mit Liebe zum Detail verarbeitet.

Der **CLASSIC 3** Stuhl umschmeichelt den Sitzenden mit seiner Form und bietet ein Gefühl von Geborgenheit. Statt eines dicken Polsteraufbaus, bezieht dieses Modell seinen Sitzkomfort aus einer rundgeformten und überpolsterten Rücken- und Sitzschale.

Erhältlich in

Ausführung Massivholz



Wildeiche  
[soft gebürstet]  
Natur-Effekt-Lack

Eine Übersicht an Farben, Ledern und Stoffen finden Sie in unserer Stoff- und Lederkollektion.



## **CLASSIC 2**

Massivholzstuhl mit Polsterrücken und Polstersitz mit Komfortgurten



## **CLASSIC 3**

Massivholzstuhl mit Polsterrücken und Polstersitz



*Handwerklich,  
elegant und  
massivholzgerecht schön.*

Unglaublich leicht, sehr komfortabel, gut zu greifen und zeitlos schön – das ist unser massiver Stuhl **MIA**. Am prägnanten, aufwändig rundgeformter Massivholzrücken lässt sich das individuelle Design-Konzept gut erkennen. Wer **MIA** mag, liebt "Rundungen". Und diese findet man an diesem Modell zu genüge, vergebens sucht man Ecken und Kanten. Beim Sitzen schmiegt sich der rundgeformte Rücken perfekt an.



### **MIA**

Massivholzstuhl  
mit Holzrücken  
und Polstersitz

Erhältlich in

Ausführungen Massivhölzer



Kernbuche

Wildeiche

Natur-Effekt-Lack

Natur-Effekt-Lack

Der **MIA** mit seinem aufwändig rundgeformten Massivholzrücken.







Stuhl **MIA** [Bezug: Alexia braun]

STUHL - LOUISE -



Stuhl **LOUISE** [Bezug: Everlast anthrazit]

# Bequemes Sitzen, leckeres Essen und gute Gespräche.

Warum sollten Sie in Ihrem Speisezimmer weniger gemütlich sitzen als im Wohnzimmer? Damit Sie und Ihre Familie sich auch beim Essen wohlfühlen, sollten Sie sich hier einmal unsere **LOUISE** anschauen. Traditionelle Handwerkskunst und massivholzgerechte Details in perfekter Symbiose mit hohem Sitzkomfort – das finden sie bei unserem Stuhl **LOUISE**. Der ergonomisch geformte Holzrücken und die hochwertige Sitzpolsterung verleihen diesem Holzstuhl nicht nur hervorragende Sitzeigenschaften, sondern machen ihn zu einem zeitlosen Klassiker. Der handwerkliche Clou: die im Holzrücken eingelassenen Stuhlbeine.



## LOUISE

Massivholzstuhl mit Holzrücken und Polstersitz

Erhältlich in

Ausführungen Massivhölzer



Wildeiche  
Natur-Effekt-Lack

Besonders schönes Design-Element – die im Holzrücken eingelassenen Stuhlbeine.



# Der Alleskönner - Ihr Stuhl im ganz eigenen Stil.

Dieses Modell begeistert mit seinem zeitgemäßen Design-Konzept. Leger gepolstert, mit ergonomisch geformter Sitzschale und einem stabilen, klassischen Massivholzgestell lädt **BETTY** mit höchstem Sitzkomfort zum langen Verweilen ein. Ihr großes Plus: Sitzfläche und Rücken können Sie in verschiedenen Farben wählen. Hinzu kommt die Option einer Knopfapplikation. So schaffen Sie neue, spannende Kontraste.



## BETTY

Stuhl mit gepolsterter Formholzschale und Massivholzgestell

Erhältlich in

Ausführungen Massivhölzer



Wildeweiche  
Natur-Effekt-Lack

Eine Übersicht an Farben, Ledern und Stoffen finden Sie in unserer Stoff- und Lederkollektion.



Optional mit  
Knopfapplikation  
in der Farbe des  
Rückenbezugs



Als  
Bicolor-Variante  
möglich.



Stuhl **BETTY** [Bezug: Everlast anthrazit]

# Einzige Naturprodukte

## **Massivholz**

Massivholz ist ein Naturprodukt. Jedes Möbel ist daher einzigartig. Nicht nur Äste, Verwachsungen und Einläufe zeugen von der Echtheit und Einzigartigkeit des Materials. Massivholz bietet durch seine Oberfläche eine angenehme Haptik. Außerdem riecht es angenehm und verbreitet ein gesundes Wohnklima. Massivholzmöbel sind besonders durch die Herkunft ihres Materials Unikate der Natur. "Natürlich" heißt immer: Kein Naturprodukt gleicht dem anderen, je nach Art und Wuchsgebiet variieren die Eigenschaften. Das umfasst neben Textur- und Struktureffekten auch die oft fälschlicherweise als "Holzfehler" bezeichneten Haarrisse, Äste und Verwachsungen, Unregelmäßigkeiten oder das Arbeiten des Holzes. Auch unterschiedliche Farbtöne in den einzelnen Holzlamellen einer Massivholzplatte, die jeweils heller oder auch dunkler ausfallen können, zählen dazu. Naturmerkmale des Holzes lassen aus einem Massivholzmöbel ein unvergleichliches Einzelstück werden.

## **Echtholz furnier**

Die Qualität eines Produktes ist grundsätzlich nicht davon abhängig, ob ein Möbel aus Holzwerkstoffen oder Massivholz besteht, sondern vielmehr von der Qualität des Materialeinsatzes. Die Echtholz furniere für unsere Tischplatten z. B. werden mit größter Sorgfalt ausgewählt und zusammengesetzt. Dabei wird stets darauf geachtet, dass die einzelnen Furnierstreifen je nach Holzart und den damit verbundenen Kriterien bestmöglich zueinander passen, sodass ein natürliches Gesamtbild entsteht. Alle Trägerplatten, wie Spanplatten, mitteldichte Faserplatten oder Sperrholzplatten, sind selbstverständlich von höchster Güte und Qualität. Zudem sind alle Inhaltsstoffe nach den strengen, europäischen DIN- und EU-Normen auf gesundheitliche Unbedenklichkeit geprüft. Ein weiterer Vorteil ist die Formtreue. Anders als bei Massivholzplatten findet bei Furnierplatten so gut wie kein "Arbeiten" statt. Zudem gibt es Hölzer, die aufgrund ihrer Ressourcenknappheit als Massivholzplatten nicht zu vertreten sind.

**Alle wichtigen Pflegehinweise finden Sie auch auf unserer S-Kultur Homepage unter [www.s-kultur.org/infocenter/pflege.html](http://www.s-kultur.org/infocenter/pflege.html)**



### **Kernbuche**

Die Buche ist ein sehr verbreiteter und beliebter Laubbaum in fast ganz Europa. Sie kann mit bis zu 300 Jahren ein hohes Alter erreichen und wächst dabei sehr langsam. Das rötliche Holz hat einen hellen, freundlichen Charakter. Die Kernbuche zeichnet sich durch eine besonders markante Zeichnung aus. Die Hölzer des äußeren Kernrings bestechen durch eine flammige Struktur und sind frei von Rissen. Der meist helle Kern weist gelegentlich eine unregelmäßige Farbkernbildung auf. Hierdurch entsteht das einmalig schöne und natürliche Holzbild mit seinem charakteristischen Farbspiel. Verantwortlich für dieses faszinierende Wechselspiel zwischen hellen und unterschiedlichsten braunen Schattierungen sind bestimmte chemische Prozesse der Natur, die am lebenden Baum diese Kernverfärbung auslösen. Diese Farbgebung wird durch ein spezielles Dämpfungsverfahren zusätzlich verstärkt. Zudem besitzt es eine hohe Alltagstauglichkeit durch die natürliche Härte und Widerstandskraft des Holzes.



### **Wildecke**

Die Eiche – der "deutsche" Baum – ist das klassische Holz für den Möbelbau seit Jahrhunderten. Die bis zu 30 Meter hohen Bäume sind in fast allen gemäßigten Zonen der Erde zu finden. Alleinstehend ist die Eiche von imposanter, einprägsamer Gestalt. Ihr Holz ist ringporig und stark strukturiert. Die Farben variieren von hell bis rötlich grau über graubraun bis hin zu hellrötlich braun. Bei der Wildecke handelt es sich um eine spezielle Holzsortierung, bei der bewusst markantes Holz mit Asteinschlüssen ausgewählt wird, um einen besonders natürlichen Charakter zu erzielen. Das mittelharte Holz der Eiche bietet eine ausgezeichnete Festigkeit. Der daraus resultierende, hohe Abnutzungswiderstand kommt dabei dem späteren Möbelstück besonders zugute.

### **Balkeneiche**

Für die Freunde besonders ausdrucksstarker Holzsortierungen ist diese authentische Ausführung ein Muss. Noch nicht getrocknete Balkeneiche wird hierfür auf 4 mm aufgetrennt und anschließend getrocknet, um dann als Deckschicht auf eine Trägerplatte geleimt zu werden. Wie aus einem Stück ist hierbei die Anmutung mit all den Merkmalen einer Balkeneiche, das heißt Risse, Verfärbungen, dicke Äste usw. Wenn man diese Unikate liebt, gibt es nichts Besseres.

### **Nussbaum**

Der Nussbaum liefert eines der wertvollsten Hölzer hierzulande. Dabei präsentiert sich der dunkle Nussbaum je nach Art und Herkunft in einem breiten Farbspektrum von graubraun bis dunkel gestreift bzw. braun bis rötlich-braun mit fast schwarz variierender Streifung. Jedes Stück ist ein echtes Unikat aus der Natur. Als mittelschweres bis schweres Holz mit guter Festigkeit ist Nussbaumholz ideal weiterzuverarbeiten und bietet daher eine perfekte Grundlage für exklusive Möbelstücke.

## Wussten Sie schon?

### Holzoberflächen, geölt

→ **Pflegehinweis:** Um die natürliche Schönheit Ihrer neuen Holzflächen über Jahre zu erhalten, sodass der warme, seidige Glanz nicht verloren geht und Wasser- oder sonstige Flecken Schäden anrichten, sollten alle Oberflächen regelmäßig gereinigt werden. Leichte Verschmutzungen bitte mit einem Staubtuch abwischen. Um langes Einwirken zu vermeiden, sollten sämtliche Verunreinigungen, besonders Flüssigkeiten, umgehend entfernt werden. Für eine intensive und dauerhafte Pflege nutzen Sie unser "Proterra Pflegeset", ein universales Nachbehandlungsmittel auf Basis von Bienen- und Carnaubawachs, sowie weiteren natürlichen, geruchsmilden Ölen. Falls nötig, kann dieses auch zur Behebung kleinerer Oberflächenschäden eingesetzt werden. Das Produkt ist bei Ihrem Möbelhändler erhältlich.



### Holzoberflächen, lackiert

→ **Pflegehinweis:**

**Allgemein:** Unsere Möbel sind im Allgemeinen durch die Verarbeitung und das Material besonders pflegeleicht. "Weniger ist mehr" so lautet hier das Motto. Die Kosten für eine aufwendige Pflege bleiben Ihnen erspart. Bei Flecken oder Belägen, z. B. durch Nikotin, genügt normalerweise handwarmes Wasser mit einem Schuss flüssigem Schonreiniger. Mit einem weichen, nicht flusenden Tuch lassen sich alle Verschmutzungen leicht entfernen. Danach trocken nachwischen und das Möbel erstrahlt in neuem Glanz.

**Starke Verschmutzungen:** Generell empfiehlt sich die Reinigung mit einem flüssigen Schonreiniger, den Sie unverdünnt auf ein Tuch geben. Das Nachbearbeiten erfolgt mit einem feuchten Tuch.

**Getränke** (Kaffee, Tee, Alkohol o. Ä.): Keine Sorge, die Oberfläche nimmt keinen Schaden. Einfach sofort mit einem feuchten Tuch abwischen. **Tinte, Obst, Faserstifte** (o. Ä.): Achtung! Flecken dieser Art schaden der Oberfläche. Bitte sofort mit einem feuchten Tuch entfernen.



### **Raumklima & Lichteinwirkung**

Holz ist ein natürlicher Werkstoff, der je nach Feuchtigkeitsgehalt der Raumluft, ständig Feuchtigkeit aufnimmt und wieder abgibt. Ein ideales Raumklima für Mensch und Möbel besteht bei 19 bis 23°C, sowie bei 45 bis 55% Luftfeuchtigkeit. Damit sich kein Möbel verzieht, sollte insbesondere massives Holz möglichst geringen Raumlufschwankungen ausgesetzt werden. Besonders bei Neubauten ist auf die Luftfeuchtigkeit zu achten und dieselbe ggf. durch entsprechende Lüftung zu senken. Sonnenlicht und auch Kunstlicht verändert die Oberfläche und bleichen die Farbe fast aller Materialien aus. Je nach Lichteinfall können die Möbel heller oder dunkler werden. Eine absolute Lichteinheit gibt es nicht, deshalb sollten Sie Ihre Möbel möglichst keiner direkten oder starken Sonnenstrahlung aussetzen.



### **Geruch**

Neue Möbel kann man auch am typischen "Neumöbelgeruch" erkennen. Das ist allgemein bekannt und kann, je nach Material und Zusammensetzung, einige Wochen oder Monate dauern. Die materialspezifische Geruchsintensität verflüchtigt sich im Gebrauch. Sie wird durch Randbedingungen wie Raumklima, Jahreszeit, Temperaturschwankung, Lüftungsverhalten, Nutzungsgrad und -dauer, Empfindlichkeiten von Personen usw. beeinflusst und ist als absolut unbedenklich zu betrachten (Stiftung Warentest). Bestimmte Naturprodukte wie z. B. Leder oder Massivholz verströmen immer einen warentypischen Eigengeruch.

### **Toleranzen**

Auch bei industriell hergestellten Möbeln entsteht vieles in Handarbeit. Für sämtliche Arten der Herstellung gilt: Toleranzen (Abweichungen) bei Möbeln sind fertigungstechnisch nicht zu vermeiden. Die Angaben sind grundsätzlich ungefähre Maße. Liegen die Abweichungen in Farbe, Maßen und Struktur innerhalb der nationalen und internationalen Norm, liegt kein Sachmangel vor. Vielmehr handelt es sich dabei um eine "warentypische Eigenschaft". (Quelle: RAI GZ 430)

## **WEITERE INFORMATIONEN ONLINE UNTER:**

Alle wichtigen Pflegehinweise finden Sie auch auf unserer S-Kultur Homepage unter [www.s-kultur.org/infocenter/pflege.html](http://www.s-kultur.org/infocenter/pflege.html)



## Wussten Sie schon?

### **Leder, Kunstleder und Stoffe**

Direkte Licht- und Sonneneinstrahlung gilt es für alle Bezugsstoffe zu meiden! Das Abfärben von nicht farbechten Kleidungsstücken (z. B. Jeans), vor allem bei hellen Stoff- und Lederfarben, auf Bezüge sowie Gebrauchsverschmutzungen stellen generell keinen Reklamationsgrund dar. Ausgenommen von der Gewährleistung sind auch Schäden, die auf unsachgemäßen Gebrauch und auf mangelnde oder falsche Pflege zurückzuführen sind. Wie alle Textilien des täglichen Gebrauchs bedürfen auch Möbelbezugsstoffe einer regelmäßigen Pflege.

→ **Pflegehinweis:** Die richtigen Pflegemittel sind im Fachhandel erhältlich. Gesunde Wohnraumhygiene durch ausreichenden Luftwechsel hilft elektrostatische Aufladung zu vermeiden. Die richtige Auswahl von Tuch und Reinigungsmittel sowie der Reinigungsablauf sind wichtig für eine erfolgreiche Fleckentfernung. Auch wenn der Fleck noch so hartnäckig ist, Sie dürfen nicht zu lösungsmittelhaltigen Produkten, wie z. B. Terpentin, Fleckenentferner, Benzin, Bohnerwachs oder dergleichen greifen.



### **WEITERE INFORMATIONEN ONLINE UNTER:**

Einen Überblick unserer Stoffe und Leder sowie eine spezifische Ausführung der Materialeigenschaften finden Sie auf unserer S-Kultur Homepage unter [www.s-kultur.org/fileadmin/user\\_upload/materialien/WM\\_Stoffe-Leder\\_Textilkennzeichnung.pdf](http://www.s-kultur.org/fileadmin/user_upload/materialien/WM_Stoffe-Leder_Textilkennzeichnung.pdf).



Alle wichtigen Pflegehinweise finden Sie auch auf unserer S-Kultur Homepage unter [www.s-kultur.org/infocenter/pflege.html](http://www.s-kultur.org/infocenter/pflege.html)



### **Linoleum**

Das von uns verwandte Linoleum wird speziell für die Applikation auf Möbeloberflächen entwickelt. Es ist ein natürliches, hochwertiges, leicht elastisches Material mit angenehmer Haptik. Es verleiht dem Möbelstück durch seine unverwechselbare Oberflächen-Optik eine einzigartige Note. Die matte, angenehm warme, elastische Beschaffenheit von Linoleum, rundet jedes Möbelstück optisch ab. Das natürliche Erscheinungsbild passt hervorragend zu Holz, ist aber auch in Kombination mit Metall oder Glas eine gelungene Symbiose. Möbellinoleum verfügt aufgrund seiner Rezeptur über antistatische Eigenschaften und muss daher nicht, wie andere Produkte, chemisch nachgerüstet werden. Die permanente Antistatik ist, natürlich im Vergleich zu anderen Beschichtungsmaterialien, hinsichtlich der Staubbildung ein deutlicher Pluspunkt und macht das Material viel pflegeleichter als andere Oberflächen.

→ **Pflegehinweis:** Um Linoleum lange zu erhalten, empfehlen wir Ihnen die kontinuierliche Reinigung mit einem weichen und fusselfreien, nebelfeuchten Tuch. Bei leichten Verschmutzungen ggf. dem Wischwasser einen Spritzer Neutralreiniger zugeben. Starke Verschmutzungen können mit einem Neutralreiniger (verdünnt) entfernt werden, anschließend ist die Fläche mit klarem Wasser nachzuwischen. Bei Bedarf die Oberfläche mit einem Pflegemittel nachbehandeln. Hinweis: Fleckenbildungen aufgrund wasserdurchlässiger Blumentöpfe, Vasen, o.ä. Gegenstände lassen sich durch geeignete Unterlagen bzw. Untersetzer vermeiden!

### **Edelstahl**

Rostfreier Edelstahl verfügt über hervorragende mechanische Eigenschaften. Dies stellt hinsichtlich der Konstruktion einen wesentlichen Vorteil dar, da auf diese Weise das Gewicht bzw. die Abmessungen der Strukturelemente verringert werden können. Seine gute Elastizität sowie seine Härte ermöglichen den Einsatz in unterschiedlichen Bereichen bei gleichzeitiger Verschleißfestigkeit. Verschmutzungen sowie Finger Spuren lassen sich mit einem feuchten Tuch leicht entfernen. Bei Bedarf kann man mit etwas fettlösendem Spülmittel nachhelfen. Für stärkere Verschmutzungen empfehlen wir handelsübliche Edelstahlreiniger.

→ **Pflegehinweis:** Bei Edelstahloberflächen (gilt nicht für Edelstahloptik) empfehlen wir spezielle Reiniger, welche ausdrücklich für Edelstahl ausgewiesen sind. Kein von uns verwandtes Metall muss speziell gepflegt werden.

### **Pulverbeschichtung**

Nach der Beschichtung mit Pulver werden die Metalle durch einen Einbrennofen gefahren. Durch die Erhitzung verschmelzen die Lackteilchen beim Einbrennvorgang zu einer homogenen Lackschicht. Dadurch weist die Oberfläche eine hohe Beständigkeit gegen mechanische Beanspruchung auf und mit einer hohen Witterungs- und Säurebeständigkeit besteht auch im Langzeitverhalten eine hohe Farbbeständigkeit. Ein weiterer wichtiger Aspekt ist die Umweltfreundlichkeit, da dieses Verfahren lösemittel- und emissionsfrei ist.

→ **Pflegehinweis:** Für all unsere Metallkomponenten, mit Ausnahme des Edelstahls, empfehlen wir eine leichte Spülmittellösung. Danach einfach trocken reiben.

# Naturgesundes Wohnen.

**WM WÖSTMANN MARKENMÖBEL** – der Name steht für Qualität und Design auf höchstem Niveau. Möbel, die aus besten Hölzern und mit intelligenter Technik hergestellt werden. Möbel, die auf Grund Ihrer hochwertigen Verarbeitung qualitative Kontinuität und Sicherheit repräsentieren. Ob aufgelockertes Wohn-Ensemble oder Solisten, bei uns werden Sie fündig. Markant, natürlich und ausdrucksstark. Eine Bereicherung für Ihr Zuhause und Ausdruck für Ihren ausgesuchten Geschmack.

Lassen Sie sich unverbindlich unseren **WÖSTMANN MARKENMÖBEL** Sortimentsprospekt zusenden oder besuchen Sie uns auf unserer Internetseite unter [www.woestmann.info](http://www.woestmann.info).



Wohnzimmer **WM 1910**



Wohnzimmer **SINEO**



Wohnzimmer **WM 1830**

# Natürlich schöner Schlafen ...

so lautet die Leitlinie unsere Schlafraum-Kollektionen. Damit Sie dieses naturgesunde Schlaferlebnis unbeschwert genießen können, sind nahezu alle Modelle aus naturgesundem Massivholz gefertigt. Nur die besten und hochwertigsten Hölzer finden den Weg in Ihr Schlafzimmer. Bei der Vielfalt in Design und Planung können Sie Ihren Traum vom individuellen Schlafzimmer ohne Kompromisse verwirklichen – mit Betten, Schränken, Beimöbeln und Ausstattung aus einem Guss. 1A Qualität, ausdrucksstark in der Struktur und aus nachhaltiger Forstwirtschaft. Entspannt einschlafen, erholt aufwachen. Ein Ausdruck von Lebensqualität und Wohlfühl. **Lassen Sie sich unverbindlich unseren WÖSTMANN SCHLAFRAUM Sortimentsprospekt zusenden.**

Schlafzimmer **WSM 1600**



Schlafzimmer **WSM 2000**



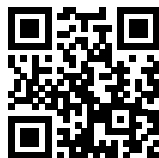
Schlafzimmer **WSM 2100**





**WS Wöstmann S-Kultur GmbH & Co. KG**

Kolbeplatz 10  
D-33330 Gütersloh  
Fon +49(0)5241 5044-0  
Fax +49(0)5241 5044-366  
E-Mail info@s-kultur.org



Ausführliche Typenlisten, weiteres Fotomaterial, technische Zeichnungen und Messevideos zu unseren Modellen finden Sie im Internet unter: [www.s-kultur.org](http://www.s-kultur.org).

[www.s-kultur.org](http://www.s-kultur.org)

*Weitere Wohn- und Schlafzimmereideen  
für Ihr Zuhause finden Sie unter:*



**WM Wöstmann Markenmöbel GmbH & Co. KG**

Kolbeplatz 10  
D-33330 Gütersloh  
Fon +49(0)5241 5044-0  
Fax +49(0)5241 5044-366  
E-Mail info@woestmann.info  
Web [www.woestmann.info](http://www.woestmann.info)



**SZ Wöstmann Schlafräumsysteme GmbH**

Kolbeplatz 10  
D-33330 Gütersloh  
Fon +49(0)5241 5044-0  
Fax +49(0)5241 5044-366  
E-Mail info@woestmann.info  
Web [www.woestmann.info](http://www.woestmann.info)



Modellrechte gesetzlich geschützt. Bei Maßen und Farben sind Irrtümer vorbehalten. Technische Änderungen vorbehalten.